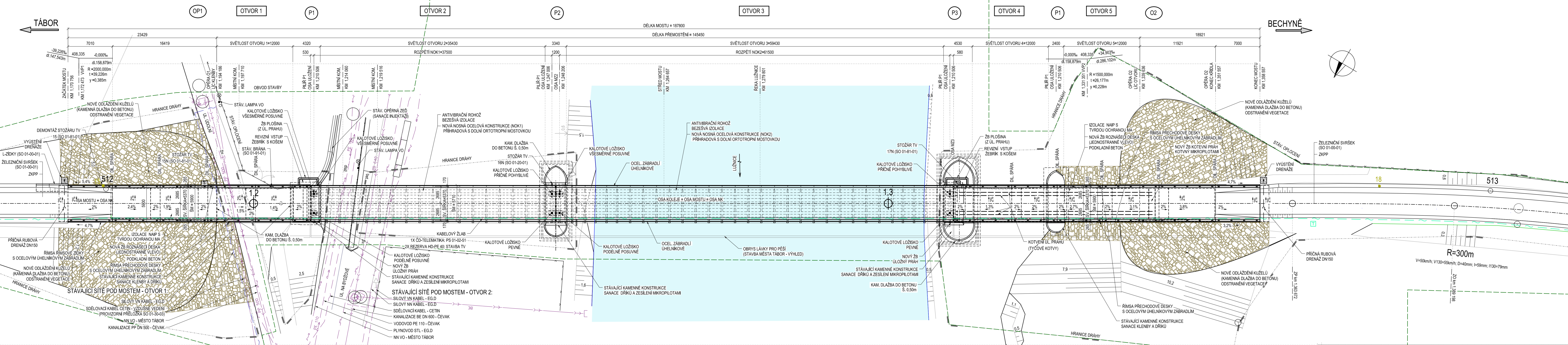
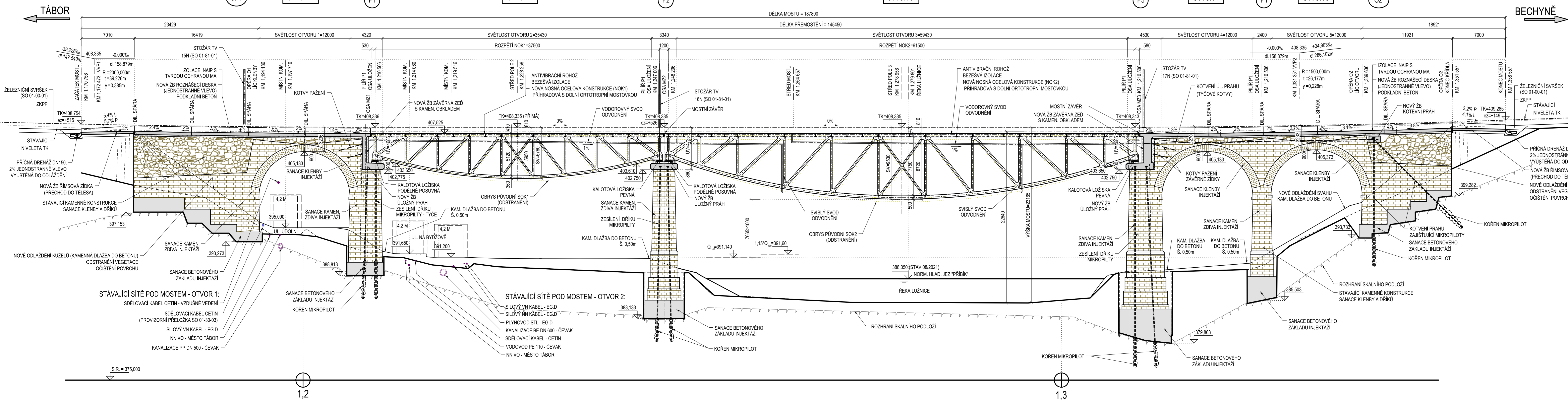


NOVÝ STAV - PŮDORYS 1:200



NOVÝ STAV - PODÉLNÝ ŘEZ 1:200

OSA MOSTU = OSA KOLEJE



Jiné ověření:		Paré:	
Raziskov oprávněné osoby:			
Revize:	Datum:	Popis:	Kontroloval:
000	12.12.2022	Definitivní ověření dokumentace	Ing. Filip Kulina
Stavebník/investor: Správa železnic, státní organizace			
Zásadní investice: Dělná 1003/7, 110 00 Praha 1			
Adresa: Stavební správa západ			
Ke Štvanici 656/3, 186 00 Praha 8			
Zhotovitel díla:		SUDOP PRAHA a.s.	
Adresa:		Olšanská 1a, 130 00 Praha 3	
Kontakt:		T: +420 605 229 020	
		E: praha@sudop.cz	
Zhotovitel částí/objektu:		SUDOP PRAHA a.s.	
Adresa:		Olšanská 1a, 130 00 Praha 3	
Kontakt:		T: +420 605 229 020	
		E: praha@sudop.cz	
Hlavní projektant (HIP):		Ing. Martin Vlasek	
Specialista:		Ing. Martin Vlasek	
Název stavby/akce:		Rekonstrukce mostu v km 1.279 trati Tábor - Bechyň	
Název části:		Mosty, propustky, zdi	
Název objektu/díla části:		Železniční most přes Lužnici ev. km 1,279	
Název přílohy:		Nový stav - půdorys a podélný řez	
Název dílčí části přílohy:		Odpovědný projektant: Ing. Martin Vlasek	
Kraj:		Česká republika	
Město:		Tábor	
Stupeň dokumentace:		DUP	
Datum:		12/2022	